

3M Science.
Applied to Life.™

3M Nomad™ & Safety Walk™

**Funzionalità,
Sicurezza ed Estetica
Applicate ai
Tuo Ambienti**

3M Commercial Solutions Division

3M™ Nomad™



La nuova frontiera dei tappeti d'ingresso.

L'ingresso di un edificio ricopre un ruolo di primo piano.

Le suole delle scarpe trasportano all'interno dell'edificio sporco, polvere ed acqua, lasciando sgradevoli impronte e macchie con notevole impatto, non solo sull'immagine, ma anche sulla sicurezza dei visitatori e sui costi di pulizia e di manutenzione.

Un sistema di tappeti efficace ed elegante può aiutare sia a realizzare degli ingressi più accoglienti per i visitatori e gli addetti ai lavori che ridurre i rischi di scivolamento.

I tappeti Nomad™ sono un elemento fondamentale e distintivo per realizzare un ingresso più funzionale, sia in fase di progettazione che di ristrutturazione.

Oltre 30 anni fa, i nostri laboratori hanno sviluppato il primo tappeto Nomad™, caratterizzato da una rivoluzionaria struttura a riccioli in vinile.

Integrando la tecnologia delle fibre tessili, la linea Nomad™ si è ampliata nel tempo, offrendo soluzioni adatte ad ogni tipologia di applicazione ed esigenze estetiche.

3M™ Nomad™

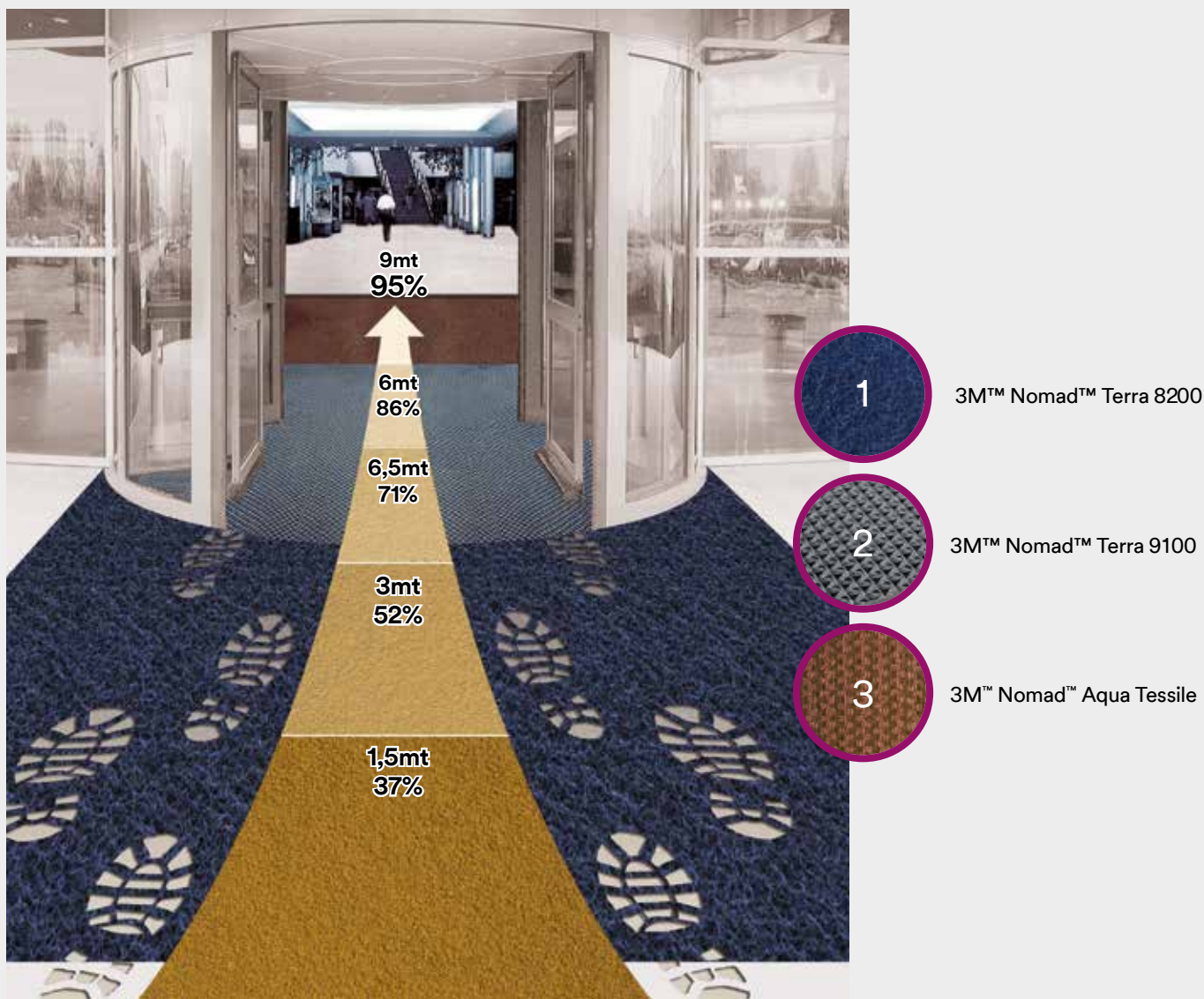
Molto più che un tappeto.
Un vero e proprio sistema.

Tutti i tappeti della linea 3M™ Nomad™ sono stati progettati per fermare sporco e acqua all'ingresso, contribuendo a mantenere le pavimentazioni più pulite e protette con un risparmio di costi e maggiore attenzione per l'ambiente.

L'efficacia delle barriere antisporcio dipende anche dalla lunghezza del percorso d'entrata: da uno studio 3M™ si dimostra che la giusta combinazione dei tappeti, da esterno ed interno, può portare in 9 metri ad una rimozione dello sporco dalle suole delle scarpe fino al 95%.



Un edificio pulito e sicuro
inizia dal suo ingresso.



A photograph of a modern building entrance at night, illuminated with a cool blue light. The scene features a large glass and metal structure with a prominent vertical pillar. The ground is paved with light-colored tiles. A white geometric shape, resembling a stylized arrow or a large 'L' rotated 90 degrees, is overlaid on the image, framing the text. The text is in a clean, white, sans-serif font.

**3M™ Nomad™
Terra**

3M™ Nomad™ Terra

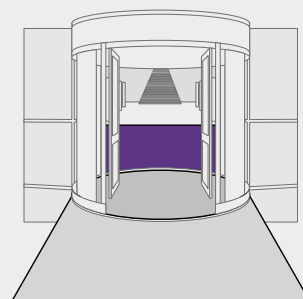
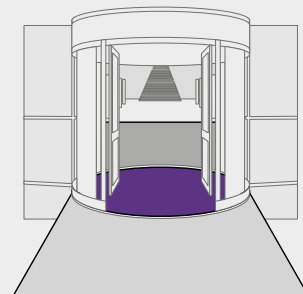
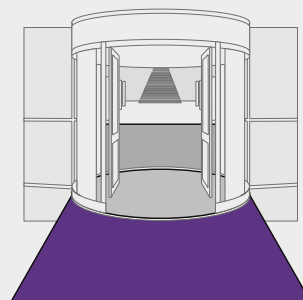
La gamma prodotti.

Sia in esterno che nella prima parte dell'ingresso è importante catturare la maggior quantità di sporco trasportato all'interno dai visitatori.

La gamma Nomad™ Terra rappresenta la soluzione ideale come prima barriera antisporco per rimuovere lo sporco dalle scarpe.

Può essere posizionato in esterno, in interno o in incavo ed è disponibile in vari modelli per ogni livello e tipologia di traffico.

I tappeti Nomad™ Terra sono costituiti da materiale particolarmente resistente e disponibili in un'ampia gamma di colori.



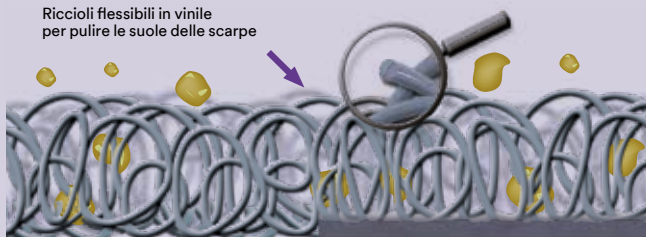
I vantaggi dei tappeti 3M™ Nomad™ Terra:

- Rimuovono e trattengono lo sporco efficacemente
- Mantengono nel tempo un aspetto gradevole
- Di lunga durata
- Sono facili da pulire ed installare

Come funzionano i tappeti della linea 3M™ Nomad™ Terra?

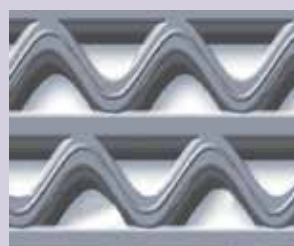
Tappeto linea 3M™ Nomad™ Terra a ricciolo vinilico

Riccioli flessibili in vinile per pulire le suole delle scarpe



3M™ Nomad™ Terra si caratterizza per una struttura aperta a ricciolo in grado di catturare, trattenere e nascondere lo sporco. La versione senza supporto è indicata per esterni per drenare l'acqua. Per interno si consiglia il tipo con supporto per proteggere le pavimentazioni.

Tappeto linea 3M™ Nomad™ Terra 9100



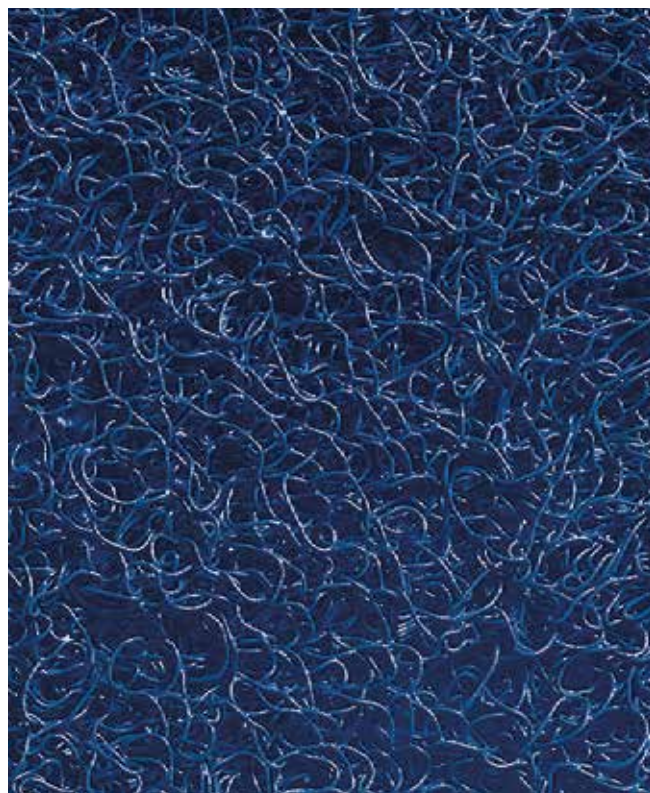
Solida struttura vinilica antiscivolo, per resistere ad un traffico estremo ed al passaggio di carrelli

Superficie strutturata con profilo superiore per offrire un'eccellente azione antiscivolo

Struttura aperta per catturare e trattenere lo sporco, oltre a drenare l'acqua. Di facile manutenzione.

3M™ Nomad™ Terra 6850

Tappeti per aree a MEDIO traffico.



Specifico per interni

- Struttura a ricciolo sottile
- Struttura aperta in grado di rimuovere, trattenerne e nascondere lo sporco
- Supporto in vinile per proteggere le pavimentazioni dallo sporco
- Facile da pulire
- Disponibile sia in dimensioni standard (bordato sui quattro lati) che in rotolo

Disponibile nei colori

Nero antracite



Grigio ardesia



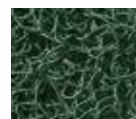
Blu



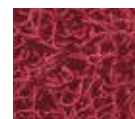
Marrone
terra bruciata



Verde inglese



Rosso oxide



Scheda tecnica

Posizionamento	Interni
Traffico (passaggi al giorno)	Medio: da 500 a 1500
Struttura	Continui filamenti vinilici
Composizione fibre	Vinile
Supporto	Vinile
Spessore totale	9,0 mm
Peso totale	2,7 Kg/mq
Infiammabilità Euroclasse 1350-1	Bff S1
Stabilità dimensionale	+/-4%
Coefficiente di frizione	DIN 51130 R11

3M™ Nomad™ Terra 8250

Tappeti per aree a ELEVATO traffico.



Scheda tecnica

Posizionamento	Interni
Traffico (passaggi al giorno)	Elevato: da 1500 a 5000
Struttura	Continui filamenti vinilici
Composizione fibre	Vinile
Supporto	Vinile
Spessore totale	11,0 mm
Peso totale	4,8 Kg/mq
Infiammabilità (Euroclasse 1350-1)	Bfl S1
Stabilità dimensionale	+/-4%
Coefficiente di frizione	DIN 51130 R11

Specifico per interni

- Struttura aperta a ricciolo per rimuovere, catturare e nascondere elevate quantità di sporco
- Supporto vinilico per proteggere le pavimentazioni
- Facile da pulire

Disponibile sia in dimensioni standard che in rotolo

Disponibile nei colori

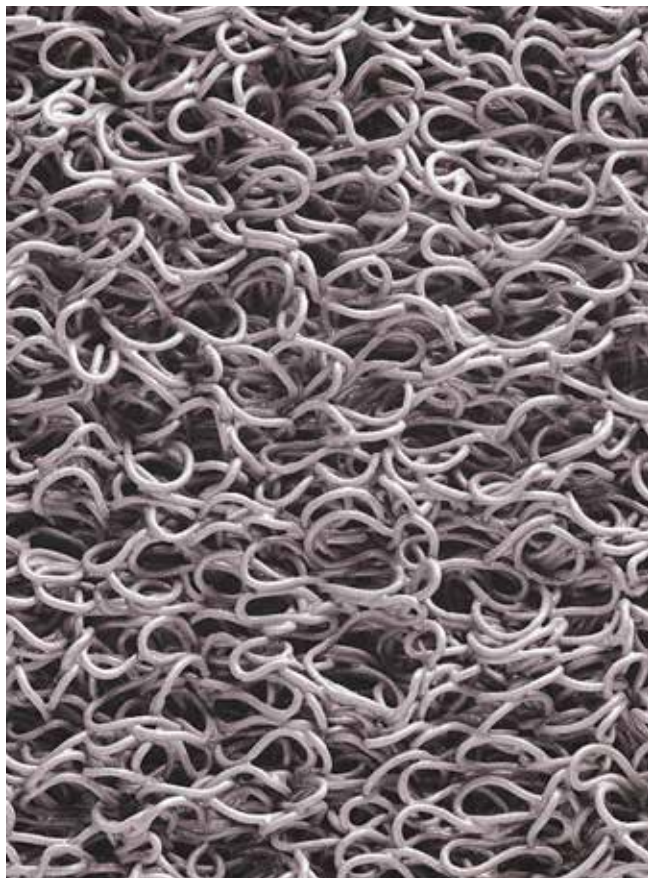
Grigio ardesia

Nero



3M™ Nomad™ Terra 8200

Tappeti per aree ad ELEVATO traffico.



Specifico per esterni ed incavi

- Struttura a ricciolo particolarmente resistente per rimuovere, trattenere e nascondere elevate quantità di sporco
- Materiale vinilico di elevata qualità per garantire la massima resistenza
- Struttura aperta senza supporto per drenare acqua e nascondere lo sporco
- Facile da pulire
- Disponibile sia in dimensioni standard che in rotolo

Disponibile nei colori

Nero antracite



Grigio ardesia



Blu marina



Marrone
terra bruciata



Rosso oxide

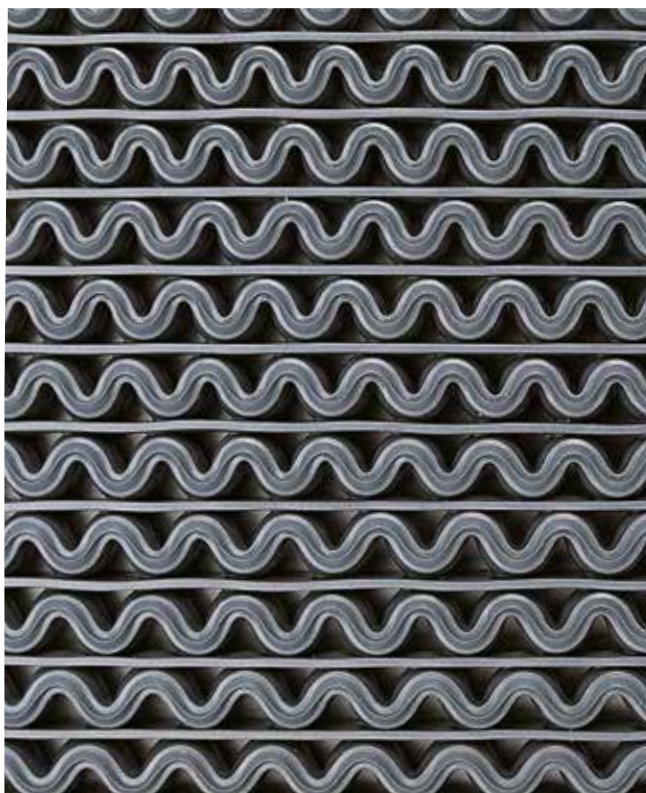


Scheda tecnica

Posizionamento	Esterni ed incavi
Traffico (passaggi al giorno)	Elevato: da 1500 a 5000
Struttura	Continui filamenti vinilici
Composizione fibre	Vinile
Spessore totale	16,0 mm
Peso totale	5,0 Kg/mq
Infiammabilità Euroclasse 1350-1	Cfl S1
Stabilità dimensionale	+/-4%
Proprietà antistatiche (ASTM D149)	8.0 kV
Proprietà antiscivolo (ZH 1/571 e DIN 51130)	R11

3M™ Nomad™ Terra 9100

Tappeti per aree ad ESTREMO traffico.



Specifico per esterni ed incavi

- Struttura aperta a “S” per rimuovere, catturare e nascondere elevate quantità di sporco
- Struttura estremamente resistente per consentire il passaggio di carrelli
- Superficie piramidale per prevenire gli scivolamenti
- Facile da pulire
- Disponibile sia in dimensioni standard che in rotolo

Disponibile nei colori

Grigio ardesia



Scheda tecnica

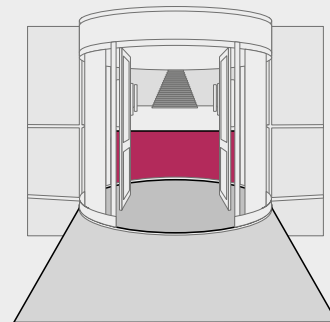
Posizionamento	Esterni ed incavi
Traffico (passaggi al giorno)	Estremo: > 5000
Struttura	A “S”
Composizione fibre	Vinile
Spessore totale	12,0 mm
Peso totale	8,9 Kg/mq
Infiammabilità Euroclasse 1350-1	Cfl S1
Stabilità dimensionale	+/-3%
Proprietà antistatiche (ASTM D149)	12.0 kV
Coefficiente di frizione	DIN 51130 R10

A photograph of a person walking on a dark, textured carpet in a modern building. The person is wearing light-colored trousers and brown shoes. In the background, there are glass doors and a white architectural element. The text "3M™ Nomad™ Aqua Tessile" is overlaid on the carpet in white, bold font, enclosed in a white diamond shape.

**3M™ Nomad™
Aqua Tessile**

Una protezione più duratura per i pavimenti, ad un costo inferiore.

Ogni giorno l'ingresso di un edificio commerciale viene attraversato da circa 500 persone, che trasportano fino a 75 Kg di sporco all'anno, per una spesa di pulizia totale pari a € 50.000*.



Il reale costo di un tappeto d'ingresso non è rappresentato dal suo prezzo, ma dal risparmio che comporta nelle spese di pulizia e manutenzione durante tutta la sua durata.

I nuovi tappeti d'ingresso 3M™ Nomad™ Aqua Tessile assicurano una protezione prolungata della pavimentazione ad un costo complessivamente inferiore, trattenendo all'entrata fino all'80% di sporco e umidità.



Ferma lo sporco e il bagnato

La linea Nomad™ Aqua Tessile è l'ultima evoluzione dell'innovativa gamma di tappeti per ingressi 3M ad alte prestazioni, sviluppata ed affinata in 30 anni di esperienza.

La speciale struttura in doppia fibra tessuta a ricciolo cattura i residui di sporco ed assorbe il bagnato con risultati di gran lunga superiori alle barriere antispurco tradizionali. La sua azione non è solo più efficace, ma anche più duratura: Nomad™ Aqua Tessile protegge nel tempo le pavimentazioni, il personale ed i visitatori e valorizza l'immagine dell'azienda con un maggior risparmio di costi.

Ideale per uffici, alberghi, ristoranti e punti vendita al dettaglio, questa soluzione rappresenta una valida alternativa rispetto ai tappeti a noleggio, con un maggiore rispetto dell'ambiente. Flessibile e facile da installare, è disponibile in diversi colori e misure per adattarsi a qualunque interno o condizione di traffico.

- Cattura più sporco e acqua rispetto ai tappeti tradizionali
- Mantiene l'ingresso pulito ed accogliente
- Riduce il rischio di cadute, infortuni e scivolamenti
- Riduce le spese di pulizia e manutenzione
- Protegge la pavimentazione dall'usura
- Rispetta l'ambiente
- Flessibile e facile da installare

* Dati basati su un recente studio ISSA, una delle più importanti associazioni commerciali attiva nel settore dei servizi di pulizia a livello globale.

Più efficace...

I tappeti d'ingresso 3M™ Nomad™ Aqua Tessile rimuovono sporco ed umidità con maggiore efficacia rispetto ai tappeti tradizionali, mantenendo i pavimenti puliti e sicuri, più a lungo. Nei tappeti tradizionali a pelo rasato o fibra di cocco, lo sporco e l'acqua si depositano sulla superficie del tappeto e vengono trasportati all'interno dell'edificio dal passaggio pedonale, lasciando tracce evidenti. La linea Nomad™ Aqua Tessile, invece, si basa su due tipi di fibra tessuti a ricciolo, che esercitano una doppia azione: rimuovono lo sporco e assorbono l'acqua presenti sulle soles delle scarpe, catturandoli e trattenendoli nella struttura aperta del tappeto. In questo modo, sia l'ingresso che il tappeto conserveranno un aspetto gradevole nel tempo - anche in aree a traffico elevato.

... durevole...

I tappeti Nomad™ Aqua Tessile non sono solo efficaci contro lo sporco, lo fermano! Vengono infatti messi a dura prova con ben 176.000 cicli, in cui vengono stressati usando una pesante sfera d'acciaio con profili in gomma per simulare l'azione del traffico pedonale: l'equivalente di 1,8 milioni di passaggi all'anno per 40 anni. I prodotti della linea Nomad™ Aqua Tessile sono progettati per durare fino a 5 anni ed oltre, in base al livello di traffico e soprattutto di manutenzione.

... e facile da installare

La linea Nomad™ Aqua Tessile propone una gamma colori, misure e tipologie per adattarsi a qualunque livello di traffico pedonale e design d'interni. I prodotti sono disponibili sia in tappeti singoli, autogiacenti, che in rotoli da tagliare e personalizzare in base alle esigenze dell'ingresso. Provvisti di un supporto flessibile antiscivolo in PVC, i tappeti possono essere giuntati e bordati con estrema semplicità, mantenendo un profilo elegante e discreto senza rinunciare a praticità e sicurezza per gli utenti.

Un'alternativa conveniente al noleggio

Noleggiare tappeti per le pavimentazioni può sembrare una soluzione economica, ma in realtà, si rischia di installare tappeti poco efficienti, obsoleti, poco curati e sottoposti ad una scarsa manutenzione. Risultato: le probabilità che sporco ed acqua si diffondano nell'edificio sono superiori, così come le spese di pulizia e manutenzione che ne conseguono. Acquistando un prodotto Nomad™ Aqua Tessile, invece, si ha la certezza di possedere un tappeto ad alte prestazioni ed adeguato ad ogni esigenza, che non richiede le incombenze amministrative e gli interventi periodici legati al noleggio.



Rispetta l'ambiente.

I tappeti della linea 3M™ Nomad™ Aqua Tessile sono supportati da una base in PVC priva di ftalati (composti chimici utilizzati nel PVC per aumentarne la flessibilità) dannosi per l'ambiente.

Diversamente dai prodotti a noleggio, non richiedono lavaggi regolari con agenti chimici pulenti e non dovendo essere trasportati in lavanderia, riducono i consumi energetici e le emissioni di CO2. Inoltre, la struttura dei tappeti, in grado di trattenere sporco e acqua all'ingresso dell'edificio, consente di ridurre l'utilizzo di detergenti chimici per la pulizia dannosi per l'ambiente.

Costo complessivo inferiore.

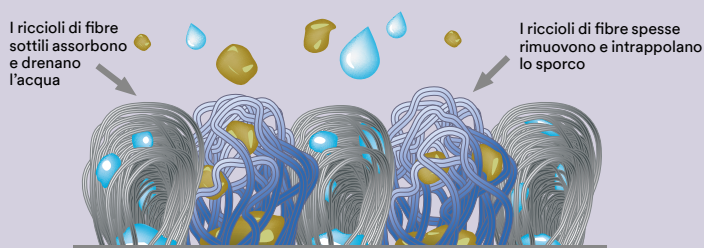
I tappeti d'ingresso dovrebbero essere giudicati non in base all'investimento iniziale, ma ai costi sostenuti durante l'intero ciclo di vita. Infatti, i tappeti con una diversa struttura non solo devono essere sostituiti con maggiore frequenza, ma offrono prestazioni inferiori in quanto non trattengono sporco e acqua, aumentando i rischi di scivolamento per il personale e i visitatori. Ne consegue un impatto sull'immagine dell'azienda e sul bilancio di fine anno facendo lievitare le spese richieste per la pulizia ed il ripristino delle pavimentazioni sporche e danneggiate.

Per godere di risultati impeccabili tutto l'anno, i tappeti d'ingresso della linea Nomad™ Aqua Tessile sono una soluzione impareggiabile.

I test condotti da 3M dimostrano che un tappeto Nomad™ lungo 1,5 metri rimuove il 30% di sporco e umidità all'ingresso, che diventa il 95% se si considera una lunghezza di 9 m.

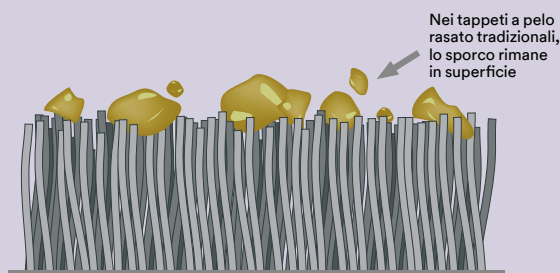
Come funziona il sistema a doppia fibra tessuta a ricciolo di Nomad™ Aqua Tessile?

Tappeto linea Nomad™ Aqua Tessile



L'innovativo sistema di tessitura a doppia fibra a ricciolo di Nomad™ rimuove e trattiene efficacemente le tracce di sporco e bagnato, evitando che vengano trasportati all'interno, sporcando e danneggiando la superficie, con rischio di scivolamento per le tracce di bagnato.

Tappeto a pelo rasato tradizionale



Nei tappeti a pelo rasato convenzionali, lo sporco e il bagnato rimangono esposti sulla superficie delle fibre. Il tappeto, quindi, diventa subito inefficace ed esteticamente poco gradevole.

3M™ Nomad™ Aqua Tessile 45

Tappeti per aree a BASSO traffico.



Specifico per interni

- Le due fibre tessute a ricciolo assorbono sporco e umidità più efficacemente rispetto ai tappeti tradizionali
- Aspetto sempre curato
- Supporto antiscivolo in PVC senza ftalati, autogiacente
- Facile da pulire
- Disponibile in 3 formati
- Disponibile sia in dimensioni standard (bordato sui quattro lati) che in rotolo

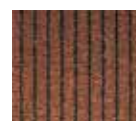
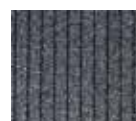
Disponibile nei colori

Nero

Blu

Marrone

Rosso



Scheda tecnica

Posizionamento	Interni
Traffico (passaggi al giorno)	Basso: fino a 500
Struttura	Riccioli a doppia fibra
Composizione fibre	Polipropilene e poliammide 6
Disegno	A strisce
Supporto	PVC (senza ftalati)
Spessore totale	5,6 mm
Spessore del ricciolo	4,0 mm
Peso totale	3090 g/mq (senza bordatura)
Peso del ricciolo	490 g/mq
Larghezza bordatura	25 mm
Infiammabilità Euroclasse 1350-1	Eff
Stabilità dimensionale	<1%
Coefficiente di frizione	DIN 51130 R11

Meno costi di pulizia e manutenzione.

3M™ Nomad™ Aqua Tessile 65

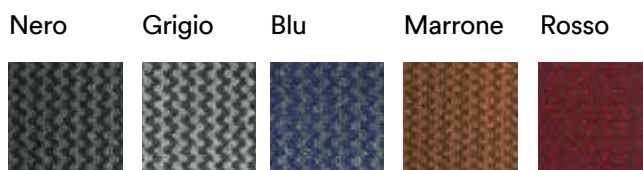
Tappeti per aree a MEDIO traffico.



Specifico per interni

- Alta capacità di rimozione di sporco fine e umidità
- Struttura in doppia fibra tessuta a ricciolo con disegno a scacchiera
- Aspetto sempre curato
- Consigliato come seconda barriera antisporco, in condizioni di traffico medio
- Supporto antiscivolo in PVC senza ftalati, autogiacente
- Di lunga durata e facile da pulire
- Disponibile sia in dimensioni standard (bordato sui quattro lati) che in rolo

Disponibile nei colori



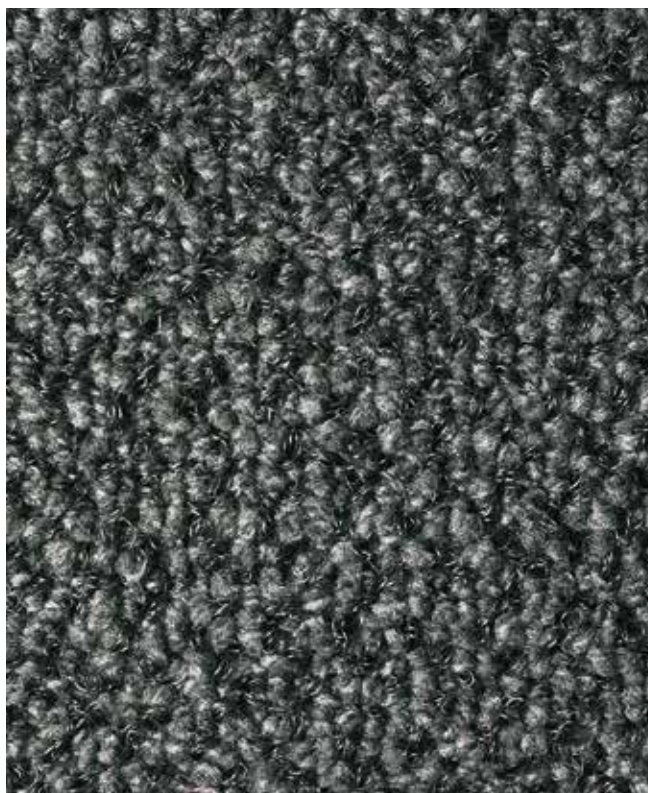
Scheda tecnica

Posizionamento	Interni
Traffico (passaggi al giorno)	Medio: da 500 a 1500
Struttura	Riccioli a doppia fibra
Composizione fibre	Polipropilene e poliammide 6
Disegno	A scacchi
Supporto	PVC (senza ftalati)
Spessore totale	7,5 mm
Spessore del ricciolo	5,5 mm
Peso totale	3.933 g/mq (senza bordatura)
Peso del ricciolo	770 g/mq
Larghezza bordatura	25 mm
Infiammabilità Euroclasse 1350-1	Eff
Stabilità dimensionale	<1%
Coefficiente di frizione	DIN 51130 R12

Aspetto sempre curato.

3M™ Nomad™ Aqua Tessile 85

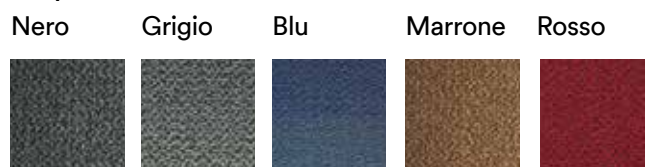
Tappeti per aree ad ELEVATO traffico.



Specifico per interni

- Elevate capacità di rimozione dello sporco ed assorbimento dell'acqua
- Riccioli disposti in un disegno mélangé per nascondere maggiormente lo sporco
- Supporto antiscivolo in PVC senza ftalati, autogiacente
- Di elevata durata e aspetto sempre curato
- Facile da pulire
- Disponibile sia in dimensioni standard (bordato sui quattro lati) che in rotolo

Disponibile nei colori



Scheda tecnica

Posizionamento	Interni
Traffico (passaggi al giorno)	Alto: da 1500 a 5000
Struttura	Riccioli a doppia fibra
Composizione fibre	Poliammide 6
Disegno	Mélangé
Supporto	PVC (senza ftalati)
Spessore totale	7,5 mm
Spessore del ricciolo	5,5 mm
Peso totale	3.870 g/mq (senza bordatura)
Peso del ricciolo	770 g/mq
Larghezza bordatura	25 mm
Infiammabilità Euroclasse 1350-1	Cfl S1
Stabilità dimensionale	<1%
Coefficiente di frizione	DIN 51130 R12

Lunga durata. Elevate prestazioni.



3M™ Softex

3M™ Softex

Tappeti per aree a BASSO traffico.



3M Softex è un tappeto asiugapassi per ingressi composto da fibre di polipropilene incollate ad una struttura con trama 100% poliestere con supporto in vinile.

Rappresenta una soluzione versatile ed estremamente conveniente ideale per trattenerne sporco e bagnato in condizioni di basso traffico.

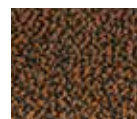
Specifico per interni

- Fibre di polipropilene incollate ad una struttura con trama 100% poliestere
- Supporto in vinile autogiacente
- Facile da pulire
- Disponibile in tre formati
- Bordato sui quattro lati

Disponibile nei colori

Grigio

Marrone



Scheda tecnica

Posizionamento	Interni
Traffico (passaggi al giorno)	Basso: fino a 300
Materiale	100% Polipropilene
Supporto	Vinile
Peso tessuto	580 g/mq
Peso totale	2850 g/mq

Ottimo rapporto qualità/prezzo.



**Tappeti per
applicazioni specifiche
3M™ Nomad™ 4300**

3M™ Nomad™ 4300

Tappeti a fogli adesivi.



Nomad™ 4300 è la soluzione anticontaminante rapida ed efficace per tutti gli ambienti in cui è richiesto il massimo livello di pulizia come: sale operatorie, laboratori di analisi, ospedali, industrie farmaceutiche, industrie chimiche, linee di assemblaggio di semiconduttori ed industria elettronica in genere, laboratori fotografici, impianti di verniciatura.

Nomad™ Tappeto Adesivo Antipolvere è un tappeto anticontaminante costituito da 40 fogli usa-e-getta cosparsi di un adesivo batteriostatico sensibile alla pressione. Ogni foglio rimuove la polvere e le micro-particelle di sporco dalla suola delle scarpe e dalle ruote dei carrelli catturandole ed impedendo che siano trasportate altrove. Queste caratteristiche lo rendono ideale per proteggere tutte le aree in cui la pulizia e l'igiene sono fattori critici. L'utilizzo di Nomad™ Tappeto Adesivo Antipolvere è semplicissimo: è sufficiente tirare l'apposito angolo per rimuovere il foglio contaminato ed utilizzare immediatamente il successivo.

Specifico per interni

- 40 fogli numerati e facili da rimuovere
- Efficace additivo antimicrobico
- Adesivo sensibile alla pressione (ottima rimozione e ritenzione delle parti contaminanti)
- Facile da posizionare: autogiacente e stabile
- Spessore ridotto: consente un facile transito anche con carrelli
- Fogli con angolo numerato e colorato - alternativamente blu e bianco
- Disponibile in 3 formati

Disponibile in

Supporto bianco, fogli trasparenti.

Supporto blu, fogli trasparenti.

Scheda tecnica

Posizionamento	Interni
Fogli rimovibili	Pellicola di polietilene trasparente con spessore di 30 micron
Supporto e liner protettivo	Pellicola di vinile bianco da 100 micron protetta da un liner di polietilene da 30 micron stampato con le istruzioni di installazione
Adesivo	Acrilico
Spessore Totale	2,1 mm
Temperatura di utilizzo	Da +15°C fino a +50°C
Caratteristiche speciali:	Prodotto senza silicone, cadmio, CFC, HCFC

Pulizia e igiene sotto controllo.

3M™ Nomad™ Accessori.



Adesivo di giunzione

Da utilizzare per bordare i tappeti in vinile e per unire i tappeti e realizzare dimensioni personalizzate.



Nastro di bordatura

Disponibile in 2 misure. Per la Linea Nomad™ Aqua e Nomad™ Terra 6850 si consiglia il nastro di bordatura a profilo medio (7,5 mm). Il profilo più alto (11 mm) è indicato per Nomad™ Terra 9100, 8200 e 8250.

3M™ Nomad™ Manutenzione.

Una corretta e regolare manutenzione del tappeto consente di:

- Prolungare la durata del tappeto, riducendo l'azione abrasiva dello sporco sulle fibre
- Massimizzare l'efficacia del tappeto, riducendo il trasporto di sporco e acqua dal tappeto all'interno dell'edificio
- Mantenere l'aspetto originale del tappeto contribuendo ad accrescere l'immagine dell'edificio

I British Standards 7953 del 2011 sottolineano che: "Una pulizia abituale accurata è fondamentale per garantire una performance soddisfacente di qualsiasi sistema di tappeti d'ingresso."

Durata del tappeto

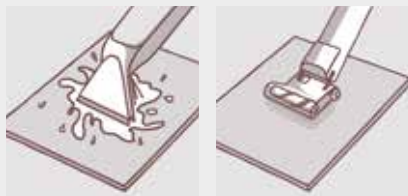
Il corretto posizionamento del tappeto, in base al livello di traffico, unito ad un'appropriata e costante manutenzione assicurano la massima efficacia e ne prolungano la durata.

Nomad™ Terra



- Pulizia quotidiana con aspirapolvere, è possibile anche girare e scuotere il tappeto per rimuovere lo sporco.
- Pulizia settimanale con acqua e detergente.

Nomad™ Aqua



- Pulizia quotidiana con aspirapolvere e manutenzione settimanale con acqua e detergente.
- Pulizia periodica con macchina ad estrazione.

3M™ Safety-Walk™



Prodotti Antiscivolo

I rischi: cadute, infortuni e disturbi muscolo-scheletrici. Scivolamenti e cadute sono la principale causa di infortunio sui luoghi di lavoro in tutti i settori.

Scale, rampe, piattaforme, stabilimenti, magazzini, locali commerciali, spogliatoi e docce sono tutte aree dove il rischio di scivolamento è sempre in agguato.

Investire nella prevenzione. Potete prevenire molti di questi rischi adottando semplici misure di sicurezza delle pavimentazioni: superfici antiscivolo funzionali (conformi al decreto legislativo 81/2008).

Dall'esperienza 3M™, una gamma completa di prodotti antiscivolo. La linea 3M™ Safety-Walk™ offre una gamma completa di prodotti studiati per minimizzare i rischi connessi con le pavimentazioni in ogni situazione.

I prodotti antiscivolo 3M™ Safety-Walk™ riducono gli infortuni dovuti a scivolamenti e cadute, aiutano ad adempiere alle normative sulla sicurezza ed evitare le conseguenti sanzioni.

Le superfici antiscivolo sono state studiate considerando i più elevati standard qualitativi per fornire performance efficaci e costanti per tutta la durata del prodotto.

Perché utilizzare prodotti antiscivolo?



Uno dei pericoli maggiori, ovunque vi siano attività umane, è quello di cadere a causa di superfici sdruciolevoli, bagnate o sporche d'olio.

È il momento di prevenire!

Scivolamenti e cadute sono le principali cause di infortunio sui luoghi di lavoro in tutti i settori dall'industria pesante all'ufficio. Sono altresì identificate come le principali cause di assenteismo superiore ai tre giorni di malattia.

Da "The State of Occupational Safety and Health in the European Union" studio redatto dall'Agenzia Europea per la salute e la sicurezza nei luoghi di lavoro. Il termine "cadute" si riferisce a cadute da altezze inferiori ai 2 metri.

In Italia il numero di infortuni sul lavoro sono circa 460.000 dei quali il 24% si verifica a causa di scivolamenti ed inciampi.

(Fonte: BANCA DATI INAIL: Infortuni sul lavoro denunciati nell'anno 2013)

Cosa prevede la Legislazione Europea?

D.lgs. 9 aprile 2008, n. 81
(Testo coordinato con il D.Lgs. 3 agosto 2009, n. 106)

SEZIONE II - DISPOSIZIONI DI CARATTERE GENERALE

Articolo 113 – Scale

6. Il datore di lavoro assicura che le scale a pioli siano sistemate in modo da garantire la loro stabilità durante l'impiego e secondo i seguenti criteri:

[...]

c) lo scivolamento del piede delle scale a pioli portatili, durante il loro uso, deve essere impedito con fissaggio della parte superiore o inferiore dei montanti, o con qualsiasi dispositivo antiscivolo, o ricorrendo a qualsiasi altra soluzione di efficacia equivalente;

ALLEGATO IV

REQUISITI DEI LUOGHI DI LAVORO – 1 AMBIENTI DI LAVORO

1.3. Pavimenti, muri, soffitti, finestre e lucernari dei locali scale e marciapiedi mobili, banchina e rampe di carico

1.3.1. A meno che non sia richiesto diversamente dalle necessità della lavorazione, è vietato adibire a lavori continuativi locali chiusi che non rispondono alle seguenti condizioni:

[...]

1.3.2. I pavimenti dei locali devono essere fissi, stabili ed antiscivolo nonchè esenti da protuberanze, cavità o piani inclinati pericolosi.

Per i mezzi di trasporto quali pullman e autobus, il Parlamento Europeo ha adottato una nuova direttiva¹ che introduce nuovi standard di sicurezza per i passeggeri, prevedendo in particolare:

- Superfici antiscivolo per passerelle e passaggi di accesso al mezzo (All. I, 7.7.5.9)
- Superfici antiscivolo per i gradini (All. I, 7.7.7.6)
- Superfici antiscivolo per le zone dedicate alle sedie a rotelle (All. VII, 3.6.1 e 3.8.3g)
- Superfici antiscivolo per rampe e piani inclinati (All. VII, 3.5)



1. Direttiva relativa a disposizioni speciali da applicare ai veicoli adibiti al trasporto passeggeri aventi più di otto posti a sedere oltre al sedile del conducente e recante modifica delle direttive 70/156/CEE e 97/27/CE.

Tutti i prodotti antiscivolo della linea 3M™ Safety-Walk™

vengono ideati e realizzati secondo le seguenti caratteristiche:

- **Materie prime di qualità superiore:**
elevata durata nel tempo.
- **Minerali e rivestimenti selezionati:**
resistenza all'attrito e maggior sicurezza.
- **Adesivo 3M ad alte prestazioni:**
adesione perfetta e durevole.
- **Spessore sottile:**
previene il rischio di caduta e favorisce l'attraversamento di carrelli.

- **Disponibile in un'ampia gamma di prodotti:**
la giusta soluzione per ogni esigenza.

I materiali antiscivolo 3M™ Safety-Walk™ sono conformi al Decreto Legislativo 81/2008.

Sono disponibili in strisce pretagliate, rotoli e tappeti in un'ampia gamma di misure, colori e grane.

3M™ Safety-Walk™ Prodotti Antiscivolo.

Facili da applicare...

I prodotti antiscivolo 3M™ Safety-Walk™ si applicano velocemente e facilmente, purché vengano seguite queste semplici istruzioni:



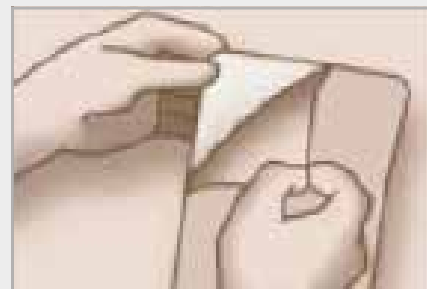
1. Pulire la pavimentazione con un prodotto sgrassante (come 3M™ Industrial Cleaner) per rimuovere ogni particella di grasso e polvere.

Risciacquare abbondantemente e lasciare asciugare completamente. La temperatura minima per una corretta applicazione delle strisce è di 4°C (10°C per il Resilient Fine).



2. Sulle superfici porose, sia lisce che ruvide (come legno non verniciato, cemento o pietra), applicare uno strato di primer 3M™ (adesivo per la preparazione delle superfici: adesivo 847/1236 o 3M 4475 adesivo trasparente, o 3M 77 adesivo spray trasparente) coprendo l'esatta superficie sulla quale verrà applicata la striscia 3M™ Safety-Walk™.

Lasciare asciugare il primer.



3. Arrotondare gli angoli delle strisce tagliate dal rotolo.

Applicare la striscia gradualmente cominciando da un'estremità.

Cercare di non toccare l'adesivo. Sulle scale, applicare le strisce ad una distanza di 12-15 mm dal bordo del gradino in modo da evitare il futuro sollevamento dell'estremità della striscia.



4. Applicare l'intera striscia rimuovendo gradualmente il liner e pressando da un'estremità all'altra la striscia sulla superficie.



5. Utilizzare un rullo per garantire una perfetta adesione.

Per l'applicazione del prodotto 3M™ Safety-Walk™ Conformable utilizzare un martello in gomma per meglio adattare la striscia sulla superficie irregolare.



6. Per applicazioni in aree bagnate, applicare il 3M™ Safety-Walk™ Sigillante Trasparente intorno ai bordi della striscia, accertandosi che il sigillante copra sia il bordo della striscia che quello del pavimento.

Una volta lasciato asciugare il sigillante (normalmente 30 minuti), l'area è pronta al passaggio.

... e facili da mantenere.



Controllare periodicamente l'applicazione per mantenere l'efficacia del prodotto.



Pulire regolarmente le strisce con una spazzola a setole dure per evitare che sporco o detriti possano ridurre la funzionalità del prodotto.



Lavare con acqua e detergente e risciacquare per mantenere pulito il prodotto e il pavimento circostante.

3M™ Safety-Walk™ Prodotti Antiscivolo.

Strisce e rotoli.

3M™ Safety-Walk™ General Purpose

Descrizione: Rivestimento antiscivolo costituito da particelle abrasive aggregate da resine sintetiche su un robusto supporto dimensionalmente stabile.

Applicazioni: Indicato per tutte le superfici soggette ad intenso traffico sia pedonale sia veicolare (scale, ingressi di uffici, condomini, rampe, passerelle, montacarichi, pedane di macchinari, ecc.).

Colori:

- Nero (610)
- Trasparente (620)
- Giallo (630)
- Giallo/Nero (613)



3M™ Safety-Walk™ Coarse

Descrizione: Rivestimento antiscivolo composto da particelle abrasive di più elevata dimensione aggregate da resine sintetiche su un robusto supporto dimensionalmente stabile.

Mantiene le proprietà antiscivolo in presenza di detriti, fango e oli.

Applicazioni: Idoneo per applicazioni antiscivolo in condizioni critiche

relativamente alla presenza di polveri e detriti: attrezzature e macchine agricole, cantieri stradali, veicoli e attrezzature per edilizia, macchine movimento terra, gru. Può essere verniciato senza perdere le caratteristiche antiscivolo.

Colori:

- Nero (710)



3M™ Safety-Walk™ Conformable

Descrizione: Rivestimento antiscivolo costituito da particelle abrasive cosparse su un supporto di alluminio flessibile per adattarsi a superfici irregolari.

Applicazioni: Per la sua capacità di adattarsi alle irregolarità è consigliato per superfici curve o non uniformi (es.: scale a pioli e di magazzino, passerelle, macchine movimento terra, ecc.).

Colori:

- Nero (510)
- Giallo (530)



3M™ Safety-Walk™ Resilient Medio

Descrizione: Superficie strutturata in gomma di spessore medio per fornire un rivestimento antiscivolo confortevole e igienico.

Applicazioni: Consigliato per l'utilizzo in aree dove è previsto il camminamento a piedi nudi o il traffico non intenso a piede calzato. Ideale per spogliatoi, imbarcazioni e attrezzature sportive.

Colori:

- Nero (310)
- Grigio (370)



3M™ Safety-Walk™ Resilient Fine

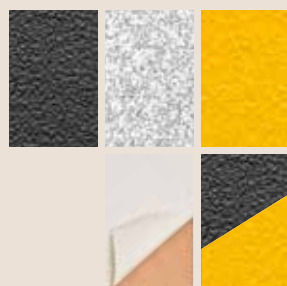
Descrizione: Superficie in gomma strutturata di spessore sottile, per fornire un rivestimento antiscivolo confortevole, igienico e di gradevole estetica.

Applicazioni: Adatto per tutte le aree umide di camminamento a piedi nudi. Ideale per aree doccia, spogliatoi, sauna.

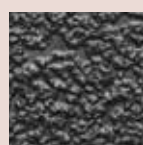
Colori:

- Bianco (280)
- Trasparente (220)

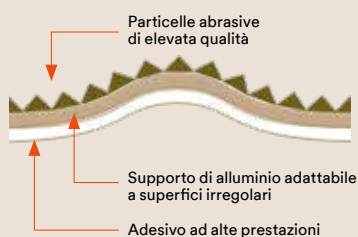
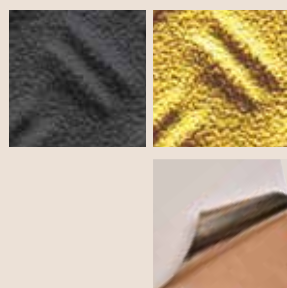




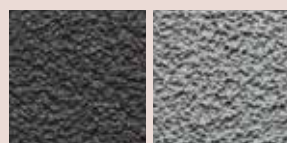
Caratteristiche tecniche	GP Nero	GP Trasparente, Giallo	Giallo / Nero Fotoluminescente
Spessore medio	0,8 mm	0,9 mm	1,01 mm
Peso medio	710 g/m ²	735 g/m ²	730 g/m ²
Escursione termica sopportata	-40°C/+79°C	-29°C/+65°C	-29°C/+65°C
Coefficiente di frizione MIL-D-17951 E DIN 51130	Eccece le specifiche R13	Eccece le specifiche R13	Eccece le specifiche R13
Infiammabilità, densità e tossicità dei fumi EN 13501-1	Bff S1	Bff S1	Cff S1
Resistenza alle sostanze chimiche*	Elevata	Elevata	Elevata



Caratteristiche tecniche	Valori medi
Spessore medio	1,6 mm
Peso medio	1470 g/m ²
Escursione termica sopportata	-40°C/+79°C
Coefficiente di frizione DIN 51130	Eccece le specifiche R13 V8
Infiammabilità, densità dei fumi EN13501-1	BffS1
Resistenza alle sostanze chimiche	Elevata



Caratteristiche tecniche	Valori medi
Spessore medio	0,9 mm
Peso medio	885 g/m ²
Escursione termica sopportata	-29°C/+65°C
Coefficiente di frizione DIN 51130	Eccece le specifiche R13
Infiammabilità Densità dei fumi EN13501-1	BffS1
Resistenza alle sostanze chimiche	Elevata



Caratteristiche tecniche	Valori medi
Spessore medio	1,2 mm
Peso medio	827 g/m ²
Escursione termica sopportata	-10°C/+79°C
Coefficiente di frizione MIL-D-17951 E DIN 51097 (list NB)	Eccece le specifiche Classe: A+B+C
Infiammabilità FAA 25853-F-1 ASTM E 648-95a DIN 5510 (treni)	Idoneo 0,37 W/cm ² SF3
Resistenza alle sostanze chimiche	Elevata



Caratteristiche tecniche	Valori medi
Spessore medio	0,6 mm
Peso medio	640 g/m ²
Escursione termica sopportata	-10°C/+66°C
Coefficiente di frizione DIN 51130	Eccece le specifiche R11
Infiammabilità EN1350-1	Π BffS1
Resistenza alle sostanze chimiche	Elevata

* Per maggiori dettagli si vedano le Schede Tecniche. Le caratteristiche tecniche sono soggette a variazioni. Fare riferimento alle ultime Schede Tecniche disponibili per informazioni aggiuntive e aggiornate.

3M™ Safety-Walk™

Tappeto Antiscivolo Wet Area 3200

Tappeti per aree con camminamento a PIEDE NUDO o CALZATO



Questo tappeto senza supporto con struttura a maglia vinilica rappresenta la soluzione ideale per rendere antiscivolo e più igieniche le aree con passaggio a piedi nudi e con presenza di acqua.

La struttura aperta a "S" consente il drenaggio dell'acqua mantenendo la superficie più asciutta rispetto all'area circostante. Questo tappeto consente un confortevole camminamento a piede nudo, mentre la composizione vinilica lo rende batteriostatico e resistente ad agenti quali: acqua clorurata, creme per il corpo, raggi UV e alla maggior parte di detergenti e disinfettanti.

Per queste caratteristiche questo tappeto è particolarmente consigliato per tutte le aree a contatto con l'acqua, quali: piscine, saune, docce, spogliatoi.

Specifico per interni ed esterni

- La maglia vinilica a "S" fornisce una superficie uniforme e confortevole per il passaggio a piede nudo
- La struttura aperta e senza supporto permette di drenare l'acqua lasciando la superficie asciutta e antiscivolo, prevenendo cadute e scivolamenti
- Di lunga durata - non si appiattisce nel tempo
- Facile da pulire

Disponibile in Blu



Come funziona il Tappeto Safety-Walk™ Antiscivolo 3200

Struttura aperta e drenante per garantire proprietà antiscivolo in zone di passaggio a piede nudo in presenza di acqua.

Materiale vinilico resistente a funghi e muffe. Facile da pulire.



Scheda tecnica

Posizionamento	Interni ed esterni
Struttura	A "S"
Composizione fibre	Vinile
Spessore totale	6,0 mm
Peso totale	3600 g/mq
Infiammabilità (US) DOC-FF-1-70 (US) ASTM E 648-95° (test pannello radiante)	Idoneo >1.00 W/cm ²
Resistenza alle sostanze chimiche	Resiste alla maggior parte di detergenti e disinfettanti chimici
Proprietà antiscivolo (US) ASTM D 1894	>0.98

Igiene e sicurezza a piedi nudi.

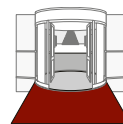
3M™ Nomad™

Il giusto prodotto per ogni applicazione.

Tipologia di prodotto	Descrizione prodotto	Principali applicazioni	Colori disponibili	Resistenza al traffico*	Bordi**	Personalizzazione
-----------------------	----------------------	-------------------------	--------------------	-------------------------	---------	-------------------

3M™ Nomad™ Tappeti per esterni ed incavi in PVC

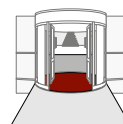
Per rimuovere e trattenere sporco e detriti (non funzionali ad assorbire il bagnato)



3M™ Nomad™ Terra 8200 (Spessore 16 mm)	Tappeto in PVC con struttura aperta a ricciolo senza supporto	Ingressi esterni: Centri commerciali, ipermercati, ospedali, scuole, aeroporti	Grigio Ardesia, Nero Antracite, Blu Marina, Grigio Silver, Marrone Terra bruciata, Rosso Oxide	Elevato	- Tappeti: bordati su lati corti - Rotoli: bordi assenti	- Ritaglio e giunzione - Intarsio
--	---	--	--	---------	---	--------------------------------------

3M™ Nomad™ Tappeti per incavi

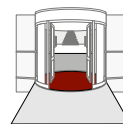
Per rimuovere lo sporco



3M™ Nomad™ Terra 9100 (Spessore 12 mm)	Tappeto in PVC rigido con struttura aperta a "S" senza supporto	Aree carrellabili esterne: centri commerciali, ipermercati, ospedali, scuole, aeroporti	Grigio Ardesia,	Estremo	Bordi assenti	Ritaglio e giunzione
--	---	---	-----------------	---------	---------------	----------------------

3M™ Nomad™ Tappeti per interni in PVC (atrii/foyer)

Per rimuovere e trattenere sporco e detriti (non funzionali ad assorbire il bagnato)



3M™ Nomad™ Terra 8250 (Spessore 16 mm)	Tappeto in PVC a ricciolo con supporto in vinile per proteggere le pavimentazioni	Atrii di centri commerciali, ipermercati, ospedali, scuole, aeroporti	Grigio Ardesia, Nero	Elevato	- Tappeti: bordati su lati corti - Rotoli: bordi assenti	- Ritaglio e giunzione - Intarsio
3M™ Nomad™ Terra 6850 (Spessore 9 mm)	Tappeto in PVC a ricciolo con supporto in vinile per proteggere le pavimentazioni	Atrii di centri commerciali, ipermercati, ospedali, scuole, aeroporti	Grigio Ardesia, Nero Antracite, Blu, Marrone Terra bruciata, Rosso Oxide,	Medio	- Tappeti: bordati sui 4 lati - Rotoli: bordi assenti	Ritaglio e giunzione

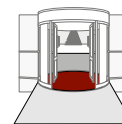
* Resistenza al traffico (numero di passaggi al giorno)
 - Estremo: oltre 5.000 passaggi - Elevato: fino a 5.000 passaggi
 - Medio: fino a 1.500 passaggi - Medio-basso: fino a 1.000 passaggi
 - Basso: fino a 500 passaggi

** Per i tappeti privi di bordi sono disponibili i nastri di bordatura:
 - Profilo alto: nastro per Nomad™ 8200, 9100.
 (altezza profilo: 1,6 cm. larghezza profilo: 3.87 cm).
 - Profilo medio: nastro per Nomad™ 6850 e tutti i modelli Nomad™ Aqua Tessile.

Tipologia di prodotto	Descrizione prodotto	Principali applicazioni	Colori disponibili	Resistenza al traffico*	Bordi**	Personalizzazione
-----------------------	----------------------	-------------------------	--------------------	-------------------------	---------	-------------------

3M™ Nomad™ Tappeti per interni in fibra tessile

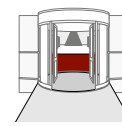
Per rimuovere lo sporco ed assorbire il bagnato



3M™ Nomad™ Aqua 85 (Spessore 7.5 mm)	Tappeto tecnico con struttura in doppia fibra tessile con supporto in PVC	ingressi, corridoi, ascensori, receptions ed aree interne di passaggio degli edifici	Nero, grigio, blu, marrone, rosso	Elevato	- Tappeti: bordati sui quattro lati - Rotoli: bordi assenti	- Ritaglio e giunzione - Intarsio
3M™ Nomad™ Aqua 65 (Spessore 7.5 mm)	Tappeto tecnico con struttura in doppia fibra tessile con supporto in PVC	ingressi, corridoi, ascensori, receptions ed aree interne di passaggio degli edifici	Nero, grigio, blu, marrone, rosso	Medio	- Tappeti: bordati sui quattro lati - Rotoli: bordi assenti	- Ritaglio e giunzione - Intarsio
3M™ Nomad™ Aqua 45 (Spessore 5.6 mm)	Tappeto tecnico con struttura in doppia fibra tessile con supporto in PVC	ingressi, corridoi, ascensori, receptions ed aree interne di passaggio degli edifici	Nero, blu, marrone, rosso	Basso	Tappeti: bordati sui quattro lati	- Ritaglio e giunzione - Intarsio

3M™ Nomad™ Tappeti per interni in fibra tessile

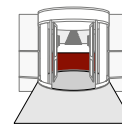
Per rimuovere lo sporco ed assorbire il bagnato



3M Softex (Spessore 9 mm)	Tappeto asciugapassi con supporto in vinile	Ingressi e receptions	Grigio, marrone	Basso	Tappeti: bordati sui quattro lati	No
---------------------------	---	-----------------------	-----------------	-------	-----------------------------------	----

3M™ Nomad™ Tappeti per applicazioni speciali (interni)

Tappeti a fogli adesivi



3M™ Nomad™ 4300 (Spessore 2.1 mm)	Tappeto antipolvere a fogli adesivi batteriostatici, mutistrato	Interni: sale operatorie, laboratori di analisi, aziende farmaceutiche, industrie chimiche, elettroniche, impianti di verniciatura	Trasparente, blu	Tappeto usa e getta	-	-
-----------------------------------	---	--	------------------	---------------------	---	---

* Resistenza al traffico (numero di passaggi al giorno)
 - Estremo: oltre 5.000 passaggi - Elevato: fino a 5.000 passaggi
 - Medio: fino a 1.500 passaggi - Medio-basso: fino a 1.000 passaggi
 - Basso: fino a 500 passaggi

** Per i tappeti privi di bordi sono disponibili i nastri di bordatura:
 - Profilo alto: nastro per Nomad™ 8200, 9100. (altezza profilo: 1,6 cm. larghezza profilo: 3,87 cm).
 - Profilo medio: nastro per Nomad™ 6850 e tutti i modelli Nomad™ Aqua Tessile. ** Per i tappeti privi di bordi sono disponibili i nastri di bordatura:

3M™ Safety-Walk™

Il giusto prodotto per ogni applicazione.

Tipologia di prodotto	Descrizione prodotto	Principali applicazioni	Colori disponibili	Resistenza al traffico*	Bordi**	Personalizzazione
-----------------------	----------------------	-------------------------	--------------------	-------------------------	---------	-------------------

3M™ Safety-Walk™ Tappeti per aree bagnate

3M™ Safety-Walk™ Wet Area 3200 (Spessore 6 mm)	Tappeto in vinile con struttura aperta ad "S" per permettere il drenaggio dell'acqua	Aree bagnate con traffico a piede nudo o calzato: spogliatoi, zona doccia, piscine, saune	Blu,	Elevato	Bordi assenti	Ritaglio
--	--	---	------	---------	---------------	----------

Nastri e strisce antiscivolo Safety-Walk™

Tipologie di utilizzo	SW General Purpose (scale in genere, rampe e piattaforme)	SW Coarse (superfici con presenza di detriti, fango e olio)	SW comformable (superfici irregolari e lamiera striata)	SW Resilient medio (zone camminamento a piede nudo o calzato)	SW Resilient fine (zone camminamento a piede nudo)
Food service (aree di ristorazione)	Scale, gradini, rampe, pavimenti di ristoranti, bar, mense	Area lavastoviglie, lavanderia, raccolta spazzatura, aree preparazione cibi e taglio carni, celle frigorifere	Scale, gradini, rampe	-	-
Strutture ospedaliere	Scale, gradini, rampe, sale d'attesa	Laboratori medici, sale operatorie, aree di pronto soccorso, sale d'emergenza, ambulanze	Scale, gradini, rampe	Sedie a rotelle, stampelle, aree bagni, corrimano	Vasche di terapia, piatti doccia
Applicazioni industriali	Scale, gradini, rampe, piattaforme di carico, montacarichi, pedane	Scale, gradini, rampe, piattaforme di carico, montacarichi, scale antiincendio, magazzini, hangars e cantieri navali	Scale, gradini, rampe, piattaforme di carico, montacarichi, scale antiincendio, magazzini, hangars e cantieri navali	Corrimano, spogliatoi	-
OEMs (original equipment manufacturers)	Autobus, automobili, mezzi pesanti, aerei, treni, imbarcazioni, ambulanze	Automezzi d'emergenza, macchine movimento terra, macchine agricole, gru, carri elevatori, muletti, macchine per la costruzione, ponti di navi, ponti aerei	Gru, carri elevatori, muletti, macchine per la costruzione, attrezzature/macchine rivettate, nastri trasportatori	Nastri trasportatori	Vasche e piatti doccia
Sport e tempo libero	Scale, gradini, rampe, pavimenti di palestre e strutture sportive	Golf carts, motoslitte, skateboards	Scale, gradini, rampe, attrezzature sportive rivettate	Spogliatoi, bordo vasche idromassaggio e saune, attrezzature sportive, piscine, trampolini, barche, windsurf, sci e moto d'acqua	Vasche e piatti doccia, saune, tavole da surf

* Resistenza al traffico (numero di passaggi al giorno)
 - Estremo: oltre 5.000 passaggi - Elevato: fino a 5.000 passaggi
 - Medio: fino a 1.500 passaggi - Medio-basso: fino a 1.000 passaggi
 - Basso: fino a 500 passaggi

** Per i tappeti privi di bordi sono disponibili i nastri di bordatura:
 - Profilo alto: nastro per Nomad™ 8200, 9100.
 (altezza profilo: 1,6 cm. larghezza profilo: 3.87 cm).
 - Profilo medio: nastro per Nomad™ 6850 e tutti i modelli
 Nomad™ Aqua Tessile.

La scienza è solo scienza... Finchè non viene applicata.

Per 3M la scienza rappresenta il cuore di ogni scelta, è ciò che ci porta a esplorare, creare collegamenti e inventare.

“Scienza applicata alla vita” racconta la nostra capacità di innovare per il benessere delle persone.

Rendiamo più facile, ricca e migliore la vita. Questo è ciò che rende unica 3M.



Commercial Solutions Division

3M Italia srl
Via Norberto Bobbio, 21
20096 Pioltello (MI)
Tel. 02 7035.2554
Fax 02 7035.2390
commcare@mmm.com

Si prega di riciclare. Stampato in Italia.
3M e Nomad sono marchi di fabbrica di 3M.
© 3M 2022. Tutti i diritti riservati. IT 202202_375AMD

